

# Gedanken einer Investorin zum Holzbau

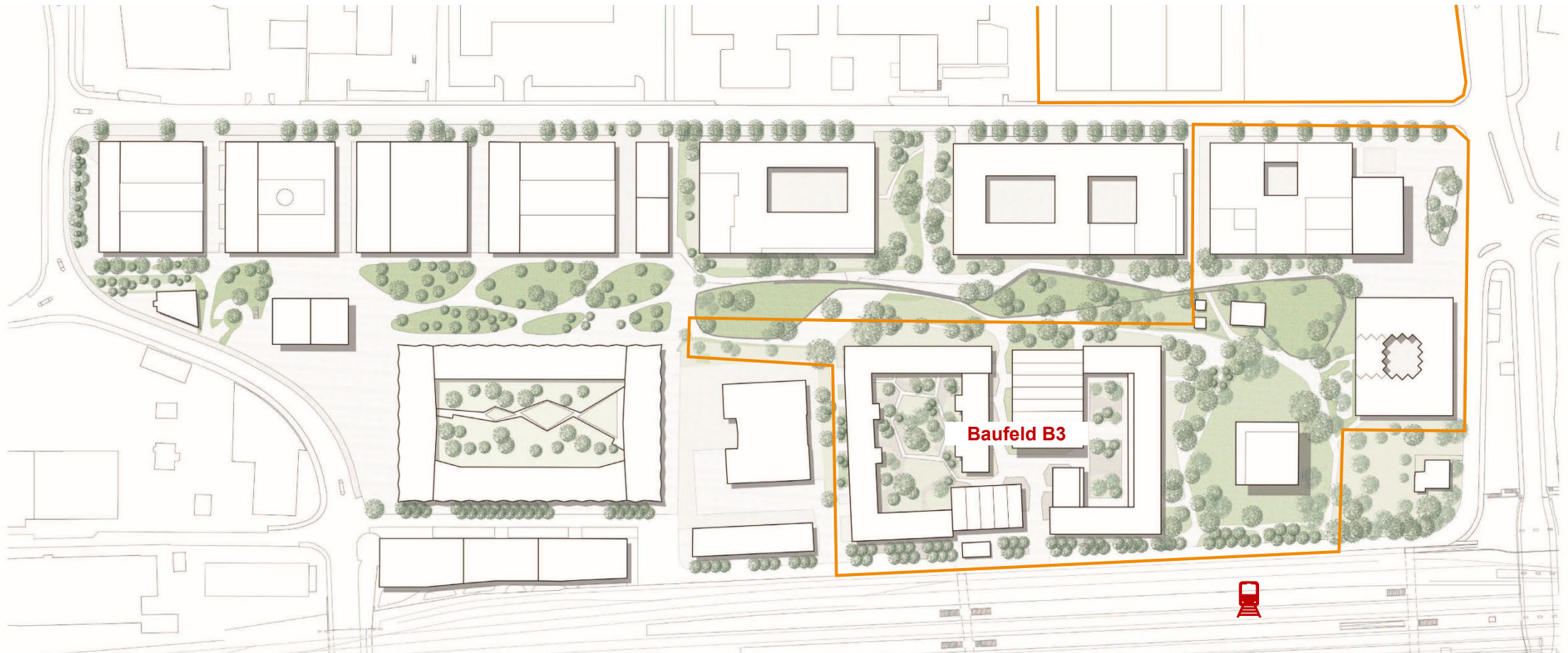
Geistlich Areal, Schlieren

Schlieren, Mai 2022

Bild: ©Philip Heckhausen



# Wer ist Geistlich Immobilien?



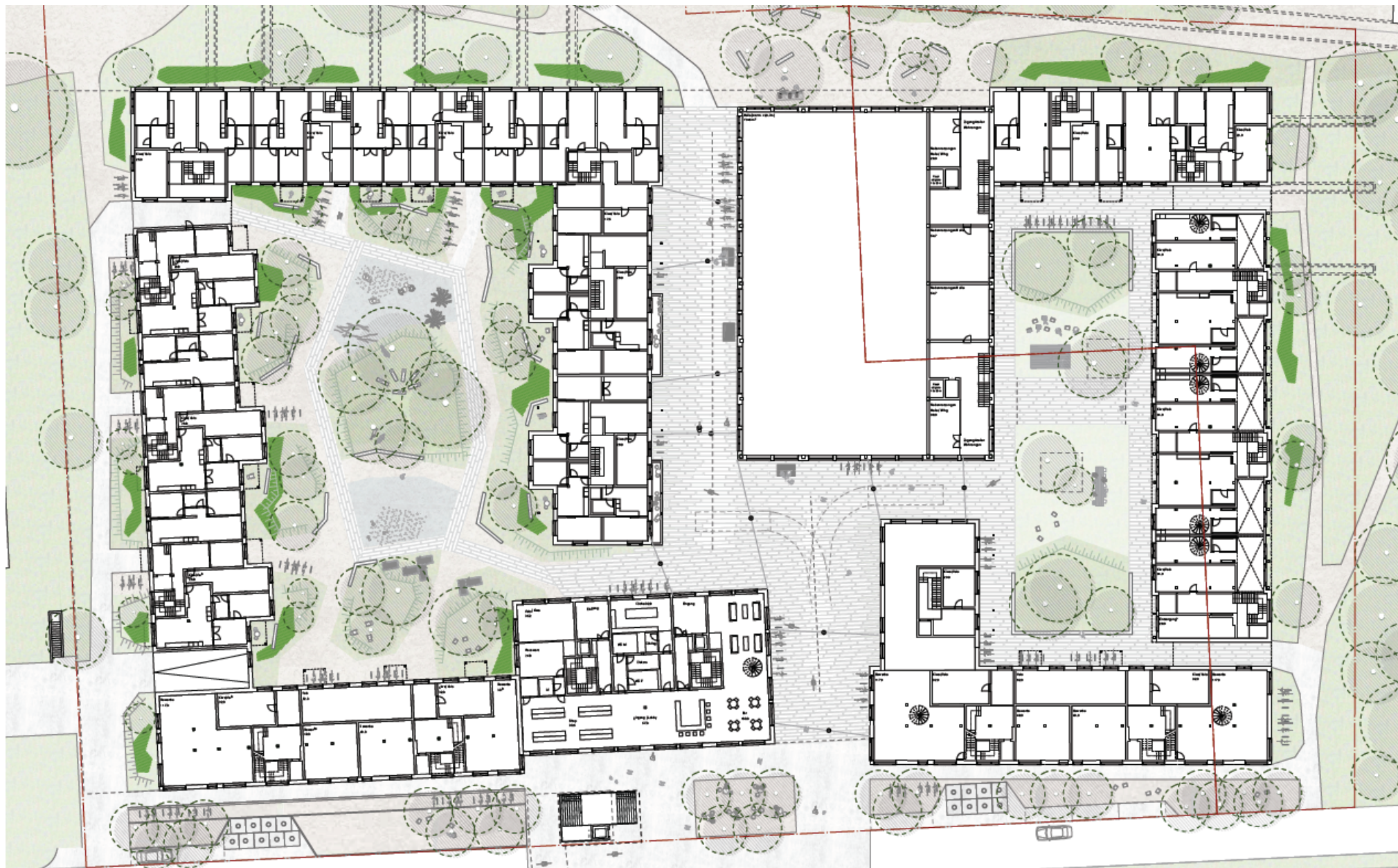
Schlieren, am Rietpark (Geistlich Areal und Färbi Areal)



# Holzbau auf dem Baufeld B3



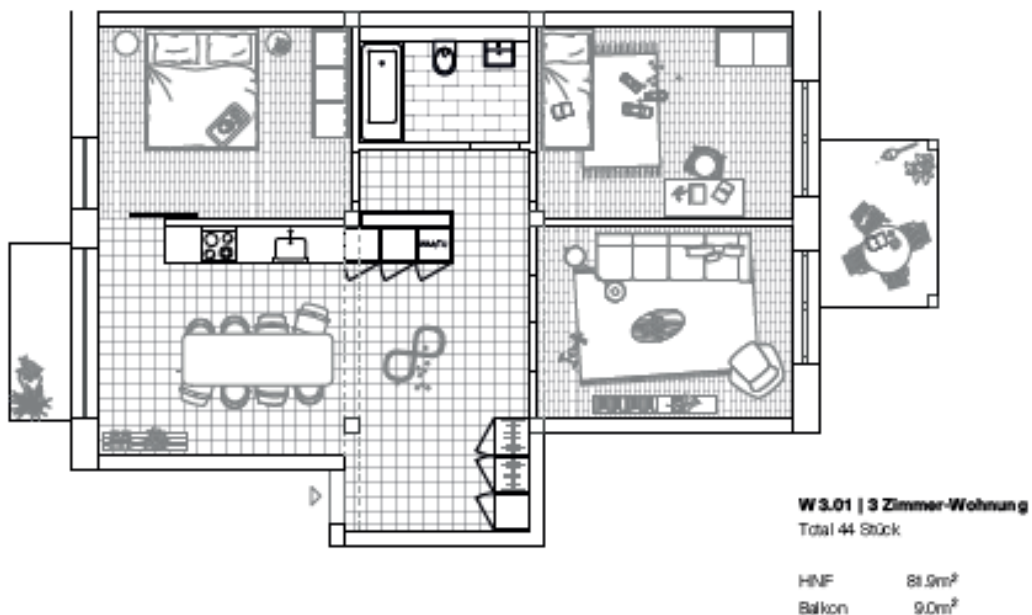
Baufeld B3, Clou Architekten



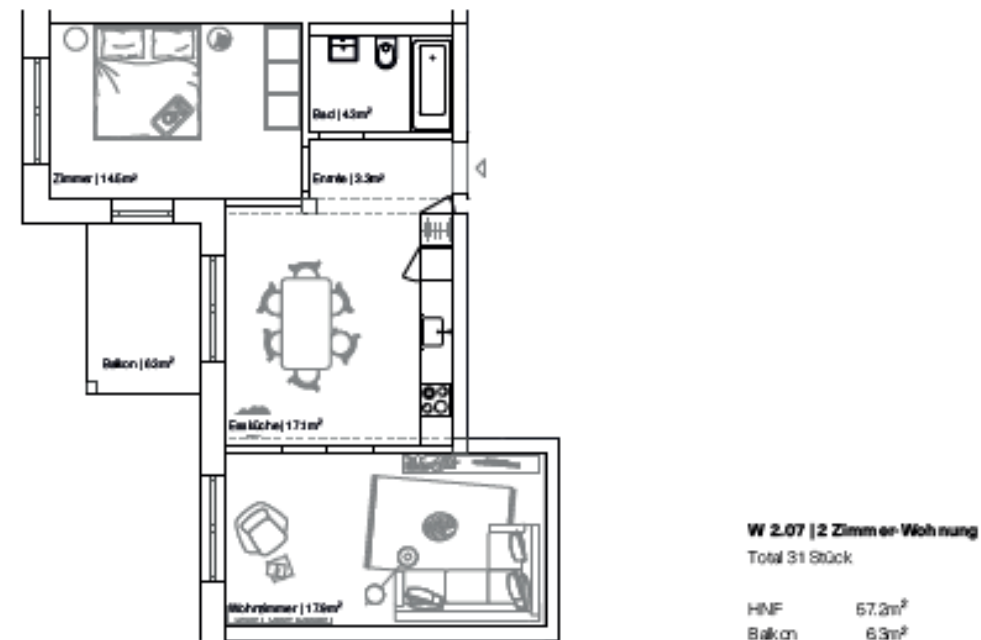


# Vielseitig nutzbare Grundrisse

3.5 Zimmerwohnung: Alle Zimmer als Individualzimmer nutzbar



2.5 Zimmerwohnung: Von zwei Parteien als WG nutzbar





# Allgemeine Informationen zum Projekt B3

## Wohnungsschlüssel:

Typ	Anzahl
1/1.5 Zi Whg	25
2/2.5 Zi Whg	120
3/3.5 Zi Whg	116
4/4.5 Zi Whg	56
5/5.5 Zi Whg	3
Cluster Whg	4
Total	324

Atelierwohnen	
eingeschossig klein	12
eingeschossig gross	9
Duplex	5
Total	26

Total Wohnen:	350 Wohneinheiten / 26'689.9 m2 HNF
Total Gewerbeflächen:	3'945.1 m2 HNF
Total Parkplätze:	240 Stück, davon 40 Besucher und 8 IV

## Mitarbeit am Projekt

Architektur	Clou Architekten AG
Baumanagement	Arcanus AG
Landschaftsarchitektur	Atelier Oriri und Studio Vulkan
Ingenieure	Indermühle Bauingenieure und Schnetzer Puskas
Haustechnikplanung	Wirkungsgrad
Elektroplanung	Enerpeak
Bauphysik und Nachhaltigkeit	EK Energiekonzepte AG
weitere	

Projektentwicklung	Michael Hauser und Wüest Partner gemeinsam mit Geistlich Immobilien
--------------------	--

## Bauherrschaft

Geistlich Immobilien AG  
Brandstrasse 24  
8952 Schlieren

ladina.esslinger@geistlich.ch